

# KATALÓG VŠETKÝCH PONÚKANÝCH PRODUKTOV OD PANELSHOP.SK

Sme e-shop pre všetky druhy sendvičových panelov, izolačných panelov a príslušenstva. Ponúkame panely s poluretánom, polyisokyanurátom, minerálnou vlnou, polystýrenovým jadrom, izolačné panely, samorezné skrutky, kaloty a všetky druhy oplechovania.

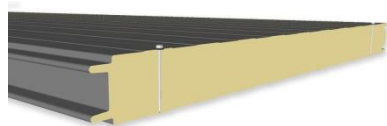
## **Ponuka Sendvičových panelov**

### **S polyuretánom (PUR/PIR)**

Sendvičový panel pozostáva z dvoch farebných, pozinkovaných, profilovaných oceľových plechov a polyuretánovej (PUR) alebo isokyanurátovej (PIR) náplne. Hrúbka plechov môže byť od 0,4mm po 0,7mm. Panely sa kotvia viditeľným alebo skrytým spojom.

Tieto panely sú široko používané pri stavbe budov, skladovacích priestorov, priemyselných a výrobných skladov, komerčných priestorov, autosalónov, autoservisov, garážových priestorov, poľnohospodárskych skladov a hál.

- ponúkame stenové, fasádne (skrytý spoj), strešné panely
- 24,70 € / 100mm (cena je orientačná)
- dodacia doba – do 5 týždňov
- doprava zadarmo nad 200m<sup>2</sup>
- platba sa realizuje zálohovými platbami na firemný účet 50% vopred a 50% po naskladnení panelov.



**Stenový panel (viditeľný spoj)** Kód výrobku: SP001

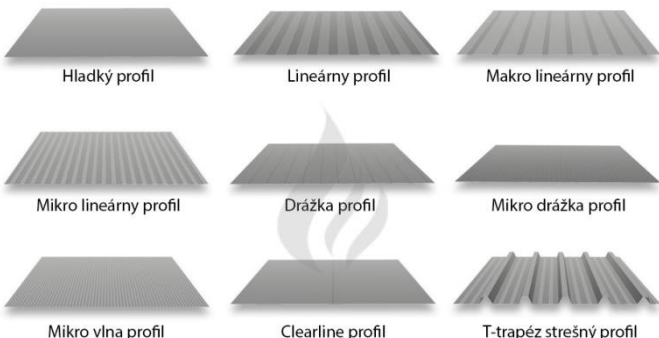


**Fasádny panel (skrytý spoj)** Kód výrobku: SP002



**Strešný panel (viditeľný spoj)** Kód výrobku: SP003

(Tabuľka hlavných parametrov)

<b>Druhy, typy, spoje</b>	<b>PUR/PIR panel, stenový, fasádny, strešný, viditeľný spoj, skrytý spoj</b>
<b>Hrúbky</b>	od 40mm – 160mm
<b>Profily (vonkajšie)</b>	<p>hladký, lineárny, drážka, mikrolineárny, mikrovlna, clearline, T-trapéz</p>  <p>Hladký profil      Lineárny profil      Makro lineárny profil</p> <p>Mikro lineárny profil      Drážka profil      Mikro drážka profil</p> <p>Mikro vlna profil      Clearline profil      T-trapéz strešný profil</p>
<b>Profily (interné)</b>	lineárny, hladký, drážka
<b>Tepelné izolačné schopnosť (U [W/m<sup>2</sup>K])</b>	od 0,14 - 0,59 (U [W/m <sup>2</sup> K])
<b>Hmotnosti (kg/m<sup>2</sup>)</b>	od 9,9 – 15kg/m <sup>2</sup>
<b>Šírky panelov (efektívna)</b>	1000mm, 1100mm, 1130mm, 1140mm, 1050mm
<b>Minimálna-maximálna dĺžka panelov (odporúčaná do 12m, kôli doprave)</b>	od 2m – 18m
<b>Ohňovzdornosť (minúty)</b>	EI15, NRO, EI20, NRO, EI30, NRO, , REI30, Broof(t1)
<b>Reakcia na oheň</b>	B-s1, d0, B-s2, d0, B-s1, d0
<b>Akustika (vážená nepriezvučnosť)</b>	Rw=od 25-26dB
<b>Max.počet kusov v balíku (ks)</b>	od 7 – 18ks
<b>Hrúbky oplechovania (štandardné)</b>	0,5/0,5mm

### Farby (RAL)\*

 Ohnivočervená RAL3000	 Červená RAL3011	 Tehlová RAL8004	 Tmavohnedá RAL8019
 Hrdzavozelená RAL6011	 Jedľovo zelená RAL6020	 Tmavozelená RAL6005	 Slonová kosť RAL1015
 Signálna žltá RAL1003	 Signálna modrá RAL5010	 Čierna RAL9005	 Biela RAL9010
 Sivobiela RAL9002	 Svetlošedá RAL7035	 Strieborná RAL9006	 Hliníkovosivá RAL9007
 Grafitovošedá RAL7024	 Grafitová RAL7016	 Strieborná RAL9006	 Hliníkovosivá RAL9007

PanelShop.sk

\* dostupnosť farby musí byť schválená obchodným oddelením pred podaním objednávky

\* možnosť výberu farby podľa vašej individuálnej požiadavky vo farbe RAL

\* štandardný farebný povrch je z polyesteru. možnosť výberu prémiovej úpravy z polyuretánu s poliamidom, metalických povrchov z pozinku alebo aluzinku, nerez alebo titan-zinok



PanelShop.sk

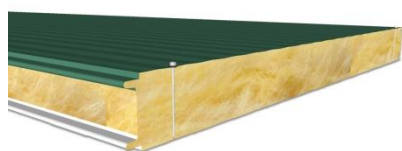
## S minerálnou vlnou

Sendvičový panel pozostáva z dvoch farebných, pozinkovaných, profilovaných oceľových plechov a náplne z minerálnej vlny. Hrúbka plechov môže byť od 0,5mm po 0,6mm. Panely sa kotvia viditeľným alebo skrytým spojom. Veľmi vysoká požiarne odolnosť a zvuková izolácia.

Tieto panely sú široko používané pri stavbe budov, skladovacích priestorov, priemyselných a výrobných skladov, komerčných priestorov, autosalónov, autoservisov, garážových priestorov, poľnohospodárskych skladov a hál.

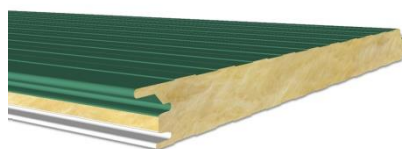
Panely sú určené na opláštenie interierových, vonkajších stien, stropných a strešných skeletových konštrukcií.

- ponúkame stenové, fasádne (skrytý spoj), strešné panely
- 25,68 € / 100mm (cena je orientačná)
- dodacia doba – do 5 týždňov
- doprava zadarmo nad 200m<sup>2</sup>
- platba sa realizuje zálohovými platbami na firemný účet 50% vopred a 50% po naskladnení panelov.



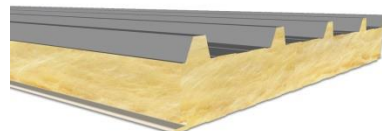
PanelShop.sk

**Stenový panel (viditeľný spoj)** Kód výrobku: SP004



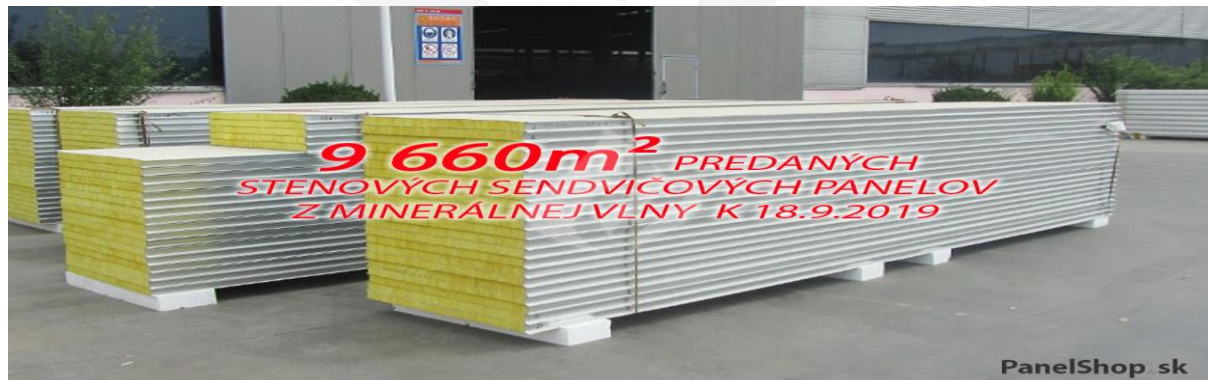
PanelShop.sk

**Fasádny panel (skrytý spoj)** Kód výrobku: SP005



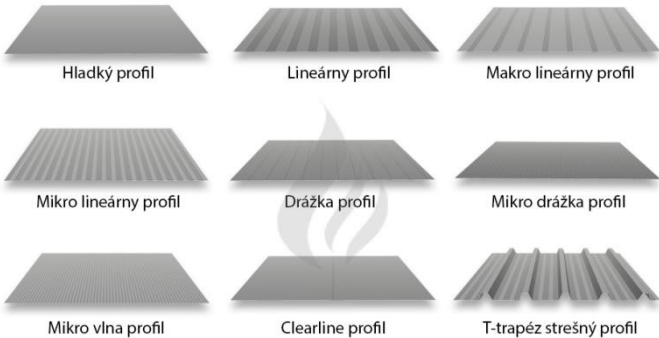
PanelShop.sk

**Strešný panel (viditeľný spoj)** Kód výrobku: SP006



PanelShop.sk

(Tabuľka hlavných parametrov)

<b>Druhy, typy, spoje</b>	<b>Minerálna vlna panely. Stenový, fasádny, strešný. Viditeľný spoj, skrytý spoj</b>
<b>Hrúbky</b>	od 60mm – 200mm
<b>Profily (vonkajšie)</b>	hladký, lineárny, drážka, mikrovlna, T-trapéz (lineárny)
	 <p>Hladký profil      Lineárny profil      Makro lineárny profil</p> <p>Mikro lineárny profil      Drážka profil      Mikro drážka profil</p> <p>Mikro vlna profil      Clearline profil      T-trapéz strešný profil</p>
<b>Profily (interné)</b>	lineárny, hladký
<b>Tepelné izolačné schopnosť (U [W/m<sup>2</sup>K])</b>	od 0,2 - 0,66 (U [W/m <sup>2</sup> K])
<b>Hmotnosti (kg/m<sup>2</sup>)</b>	od 16,5 – 37,5 kg/m <sup>2</sup>
<b>Šírky panelov (efektívna)</b>	1100mm, 1190mm, 1050mm, 1000mm
<b>Minimálna-maximálna dĺžka panelov (odporúčaná do 12m, kôli doprave)</b>	od 2m – 15m
<b>Ohňovzdornosť (minúty)</b>	EI30, NRO, EI60, NRO, EI90/120, NRO, EI120/240, NRO, REI90, Broof(t1,t3)
<b>Reakcia na oheň</b>	A2-s1, d0, A2-s2, d0
<b>Akustika (vážená nepriezvučnosť)</b>	Rw=od 31 -32dB
<b>Max.počet kusov v balíku (ks)</b>	
<b>Hrúbky oplechovania (štandardné)</b>	0,5/0,5mm (možnosť 0,5-0,7mm)

### Farby (RAL)\*

 Ohnivočervená RAL3000	 Červená RAL3011	 Tehlová RAL8004	 Tmavohnedá RAL8019
 Hrdzavozelená RAL6011	 Jedľovo zelená RAL6020	 Tmavozelená RAL6005	 Slonová kosť RAL1015
 Signálna žltá RAL1003	 Signálna modrá RAL5010	 Čierna RAL9005	 Biela RAL9010
 Sivobiela RAL9002	 Svetlošedá RAL7035	 Strieborná RAL9006	 Hlinikovosivá RAL9007
 Grafitovošedá RAL7024	 Grafitová RAL7016	 Strieborná RAL9006	 Hlinikovosivá RAL9007

PanelShop.sk

\* dostupnosť farby musí byť schválená obchodným oddelením pred podaním objednávky

\* možnosť výberu farby podľa vašej individuálnej požiadavky vo farbe RAL

\* štandardný farebný povrch je z polyesteru. možnosť výberu prémiovej úpravy z polyuretánu s poliamidom, metalických povrchov z pozinku alebo aluzinku, nerez alebo titan-zinok

## S polystyrénovým jadrom

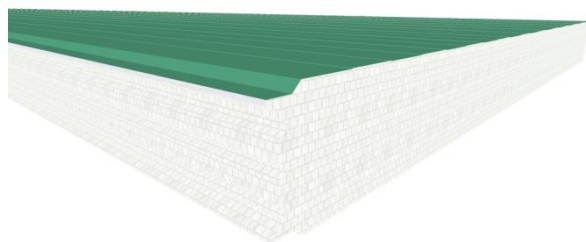
Sendvičový panel pozostáva z dvoch farebných, pozinkovaných, profilovaných oceľových plechov a polystyrénového jadra. Hrúbka plechov môže byť od 0,5mm (0,6mm na objednávku). Panely sa kotvia viditeľným spojom. Hlavnou výhodou je nízka hmotnosť a možnosti hrúbky od 50mm až po 250mm.



Tieto panely sú široko používané pri stavbe budov, skladovacích priestorov, priemyselných a výrobných skladov, komerčných priestorov, autosalónov, autoservisov, garážových priestorov, poľnohospodárskych skladov a hál.

Panely sú určené na opláštenie interierových, vonkajších stien, stropných a strešných skeletových konštrukcií.

- ponúkame stenové a strešné panely
- 21,00€ / 100mm (cena je orientačná)
- dodacia doba – do 5 týždňov
- doprava zadarmo nad 200m<sup>2</sup>
- platba sa realizuje zálohovými platbami na firemný účet 50% vopred a 50% po naskladnení panelov.



PanelShop.sk

**Stenový panel (viditeľný spoj)** Kód  
výrobku: SP007

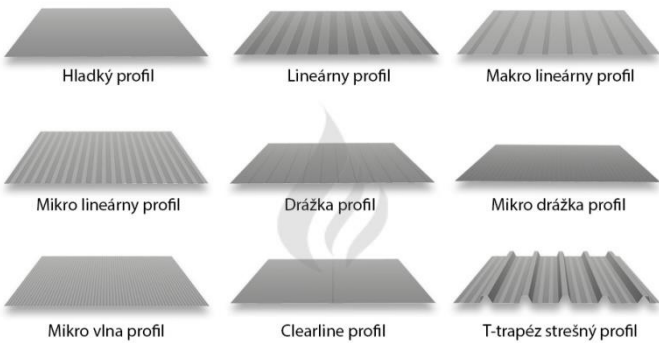


PanelShop.sk

**Strešný panel (viditeľný spoj)** Kód  
výrobku: SP008

(Tabuľka hlavných parametrov)

<b>Druhy, typy, spoje</b>	<b>Polystyrénové jadro panely. Stenový, strešný. Viditeľný spoj</b>
<b>Hrúbky</b>	od 50mm – 200mm
<b>Profily (vonkajšie)</b>	hladký, lineárny, drážka, mikrovlna, T-trapéz (lineárny - 3 druhy)

	
<b>Profily (interné)</b>	lineárny (2 druhy), hladký
<b>Tepelné izolačné schopnosť (U [W/m<sup>2</sup>K])</b>	od 0,19 - 0,73 (U [W/m <sup>2</sup> K])
<b>Hmotnosti (kg/m<sup>2</sup>)</b>	Od 9,5 - 11,7 kg/m <sup>2</sup>
<b>Šírky panelov (efektívna)</b>	1155mm, 1190mm, 1100mm
<b>Minimálna-maximálna dĺžka panelov (odporúčaná do 12m, kôli doprave)</b>	od 2m - 17m
<b>Ohňovzdornosť (minúty)</b>	EW15/60, NRO, RE30
<b>Reakcia na oheň</b>	D-s2/s3, d0, B-roof(t1)
<b>Akustika (vážená nepriezvučnosť)</b>	Rw = 23dB
<b>Max.počet kusov v balíku (ks)</b>	-
<b>Hrúbky oplechovania (štandardné)</b>	0,5/0,5mm (možnosť 0,5-0,6mm)



### Farby (RAL)\*

 Ohnivočervená RAL3000	 Červená RAL3011	 Tehlová RAL8004	 Tmavohnedá RAL8019
 Hrdzavozelená RAL6011	 Jedľovo zelená RAL6020	 Tmavozelená RAL6005	 Slonová kosť RAL1015
 Signálna žltá RAL1003	 Signálna modrá RAL5010	 Čierna RAL9005	 Biela RAL9010
 Sivobiela RAL9002	 Svetlošedá RAL7035	 Strieborná RAL9006	 Hliníkovosivá RAL9007
 Grafitovošedá RAL7024	 Grafitová RAL7016	 Strieborná RAL9006	 Hliníkovosivá RAL9007

PanelShop.sk

\* dostupnosť farby musí byť schválená obchodným oddelením pred podaním objednávky

\* možnosť výberu farby podľa vašej individuálnej požiadavky vo farbe RAL  
\* štandardný farebný povrch je z polyesteru. možnosť výberu prémiovej úpravy z polyuretánu s poliamidom, metalických povrchov z pozinku alebo aluzinku, nerez alebo titan-zinok



## **Pre farmy a poľnohospodárske budovy**

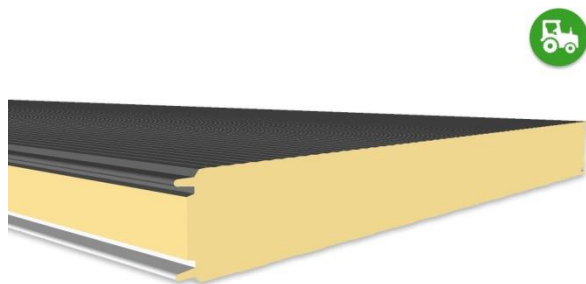
Sendvičový panel pozostáva z dvoch farebných, pozinkovaných, profilovaných oceľových plechov a polyuretánovej (PUR), isokyanurátovej (PIR) náplne alebo minerálnej vlny. Hrúbka plechov môže byť od 0,5mm po 0,7mm. Panely sa kotvia viditeľným kvalitnejším spojom.

Vhodné pre farmy, poľnohospodárske budovy, potravinárske budovy, chladiarenske a mraziarenske miestnosti, sklady ovocia a zeleniny, priestory s vysokými nárokmi na hygienu a protipožiarnu ochranu.

Panely sú určené na opláštenie interierových, vonkajších stien, stropných a strešných skeletových konštrukcií.

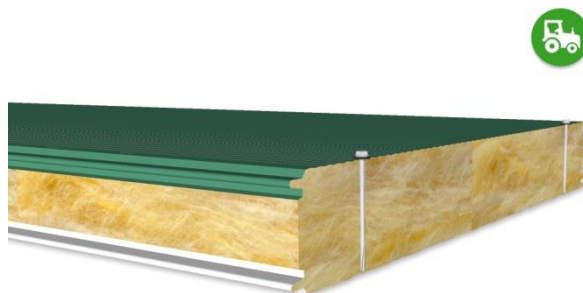
- ponúkame stenové a strešné panely
- 26,72€ / 100mm (cena je orientačná)
- dodacia doba – do 5 týždňov
- doprava zadarmo nad 200m<sup>2</sup>
- platba sa realizuje zálohovými platbami na firemný účet 50% vopred a 50% po naskladnení panelov.





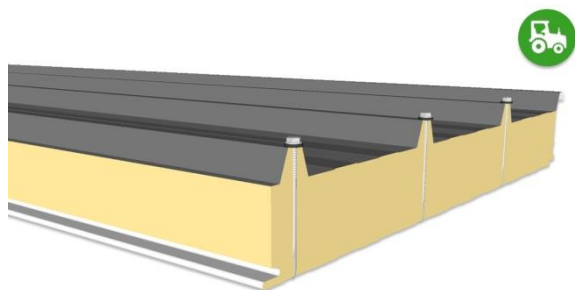
PanelShop.sk

**Stenový panel PUR/PIR (viditeľný spoj, farmársky)** Kód výrobku: SP009



PanelShop.sk

**Stenový panel minerál.vlna (viditeľný spoj, farmársky)** Kód výrobku: SP010



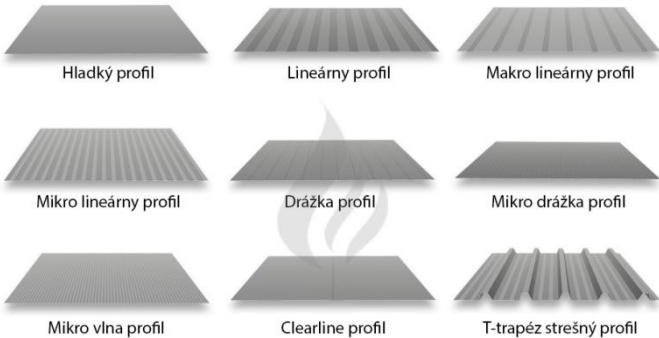
PanelShop.sk

**Strešný panel PUR/PIR (viditeľný spoj, farmársky)** Kód výrobku: SP011



PanelShop.sk

**Strešný panel minerál.vlna (viditeľný spoj, farmársky)** Kód výrobku: SP012

<b>Druhy, typy, spoje</b>	<b>Polystyrénové jadro panely. Stenový, strešný. Viditeľný spoj</b>
<b>Hrúbky</b>	od 40mm – 200mm
<b>Profily (vonkajšie)</b>	hladký, lineárny, mikrodrážka, mikrolineárny, mikrovlna, clearline, T – trapéz
	
<b>Profily (interné)</b>	lineárny, hladký, drážka
<b>Tepelné izolačné schopnosť (U [W/m<sup>2</sup>K])</b>	od 0,11 - 0,5 (U [W/m <sup>2</sup> K])
<b>Hmotnosti (kg/m<sup>2</sup>)</b>	Od 10,2 – 41 kg/m <sup>2</sup>
<b>Šírky panelov (efektívna)</b>	1000mm, 1050mm, 1100mm, 1130mm, 1190mm
<b>Minimálna-maximálna dĺžka panelov (odporúčaná do 12m, kôli doprave)</b>	od 2m – 16,5m
<b>Ohňovzdornosť (minúty)</b>	EI30, NRO, EI60, NRO, EI120, NRO, EIW240, NRO, REI30, Broof(t1), REI90, Broof(t1,t3)
<b>Reakcia na oheň</b>	B-s2, d0, A2-s1, d0, B-s1, d0
<b>Akustika (vážená nepriezvučnosť)</b>	Rw = 25-31dB
<b>Max.počet kusov v balíku (ks)</b>	-
<b>Hrúbky oplechovania (štandardné)</b>	0,5/0,5mm (možnosť 0,5-0,7mm)

### Farby (RAL)\*

 Ohnivočervená RAL3000	 Červená RAL3011	 Tehlová RAL8004	 Tmavohnedá RAL8019
 Hrdzavozelená RAL6011	 Jedľovo zelená RAL6020	 Tmavozelená RAL6005	 Slonová kosť RAL1015
 Signálna žltá RAL1003	 Signálna modrá RAL5010	 Čierna RAL9005	 Biela RAL9010
 Sivobiela RAL9002	 Svetlošedá RAL7035	 Strieborná RAL9006	 Hliníkovosivá RAL9007
 Grafitovošedá RAL7024	 Grafitová RAL7016	 Strieborná RAL9006	 Hliníkovosivá RAL9007

PanelShop.sk

\* dostupnosť farby musí byť schválená obchodným oddelením pred podaním objednávky

\* možnosť výberu farby podľa vašej individuálnej požiadavky vo farbe RAL

\* štandardný farebný povrch je z polyesteru. možnosť výberu prémiovej úpravy z polyuretánu s poliamidom, metalických povrchov z pozinku alebo aluzinku, nerez alebo titan-zinok

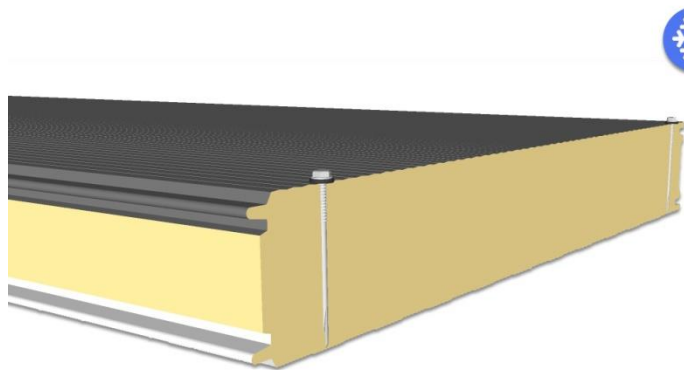
## Pre chladiarenské a mraziarenské priestori

Sendvičový panel pozostáva z dvoch farebných, pozinkovaných, profilovaných oceľových plechov a polyuretánovej (PUR) alebo isokyanurátovej (PIR) náplne. Hrúbka plechov môže byť od 0,5mm po 0,7mm. Panely sa kotvia viditeľným kvalitnejším spojom.

Vhodné pre potravinárske budovy, chladiarenské a mraziarenské miestnosti, sklady ovocia a zeleniny, priestory s vysokými nárokmi na hygienu.

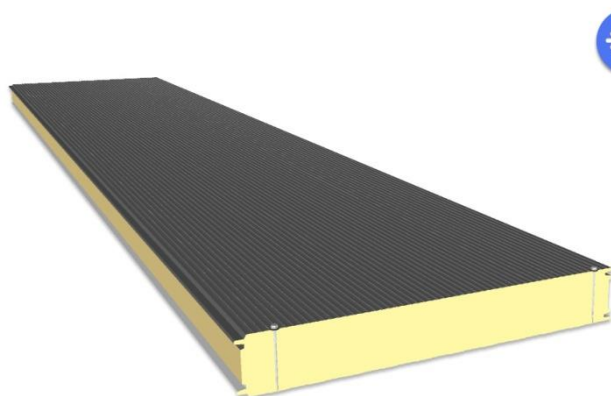
Panely sú určené na opláštenie interierových, vonkajších stien a stropných prekladov.

- ponúkame stenové panely
- 32,06€ / 160mm (cena je orientačná)
- dodacia doba – do 5 týždňov
- doprava zadarmo nad 200m<sup>2</sup>
- platba sa realizuje zálohovými platbami na firemný účet 50% vopred a 50% po naskladnení panelov.



PanelShop.sk

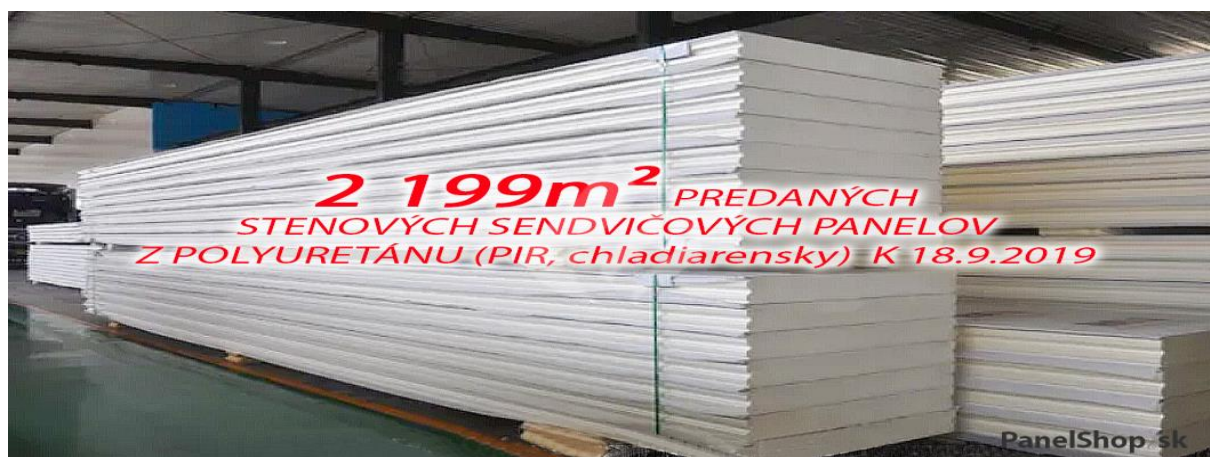
**Stenový panel PUR/PIR (viditeľný spoj, mraziarensky)** Kód výrobku: SP013



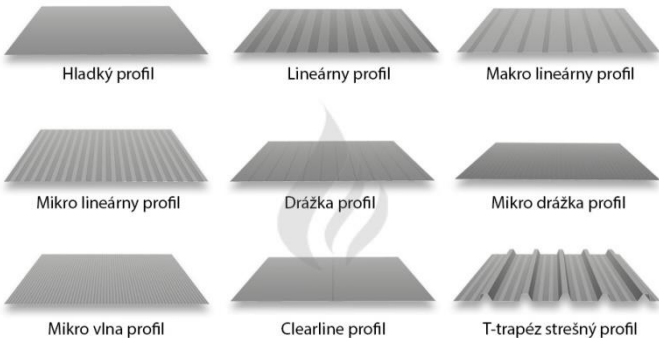
PanelShop.sk

**Stenový panel PUR/PIR (viditeľný spoj, mraziarensky)** Kód výrobku: SP013





(Tabuľka hlavných parametrov)

<b>Druhy, typy, spoje</b>	<b>Polystyrénové jadro panely. Stenový, strešný. Viditeľný spoj</b>
<b>Hrúbky</b>	od 120mm – 200mm
<b>Profily (vonkajšie)</b>	hladký, lineárny, mikrodrážka, mikrolineárny, mikrovlna, clearline 
<b>Profily (interné)</b>	lineárny, hladký, drážka
<b>Tepelné izolačné schopnosť (U [W/m<sup>2</sup>K])</b>	od 0,11 - 0,18 (U [W/m <sup>2</sup> K])
<b>Hmotnosti (kg/m<sup>2</sup>)</b>	Od 13,1 – 16,3 kg/m <sup>2</sup>
<b>Šírky panelov (efektívna)</b>	1000mm, 1050mm, 1100mm, 1130mm
<b>Minimálna-maximálna dĺžka panelov (odporúčaná do 12m, kôli doprave)</b>	od 2m – 16,5m
<b>Ohňovzdornosť (minúty)</b>	EI30, NRO, EI60, NRO
<b>Reakcia na oheň</b>	B-s2, d0
<b>Akustika (vážená nepriezvučnosť)</b>	Rw = 25dB
<b>Max.počet kusov v balíku (ks)</b>	Od 5 – 9ks

**Hrúbky oplechovania (štandardné)** 0,5/0,5mm (možnosť 0,5-0,7mm)

**Farby (RAL)\***

			
Ohnivočervená RAL3000	Červená RAL3011	Tehlová RAL8004	Tmavohnedá RAL8019
			
Hrdzavozelená RAL6011	Jedľovo zelená RAL6020	Tmavozelená RAL6005	Slonová kosť RAL1015
			
Signálna žltá RAL1003	Signálna modrá RAL5010	Čierna RAL9005	Biela RAL9010
			
Sivobiela RAL9002	Svetlošedá RAL7035	Strieborná RAL9006	Hliníkovosivá RAL9007
			
Grafitovošedá RAL7024	Grafitová RAL7016	Strieborná RAL9006	Hliníkovosivá RAL9007

PanelShop.sk

\* dostupnosť farby musí byť schválená obchodným oddelením pred podaním objednávky

\* možnosť výberu farby podľa vašej individuálnej požiadavky vo farbe RAL  
\* štandardný farebný povrch je z polyesteru. možnosť výberu prémiovej úpravy z polyuretánu s polyamidom, metalických povrchov z pozinku alebo aluzinku, nerez alebo titan-zinok

## Aké parametre sú dôležité pri objednávke

Pri objednávke je dôležité vedieť napríklad: hrúbku, druh-typ-spoj, profil oplechovania (vonkajší, vnútorný), plochu v m<sup>2</sup>, počet kusov (ks) a dĺžky (napr.8ks-10m dlhých) a samozrejme farbu v RAL odtieni.

## Hlavné výhodné stavebné parametre:

- veľmi kvalitné izolačné vlastnosti (napr.: PIR panel, 120mm má TIS U = 0,19 (W/m<sup>2</sup>.K) v porovnaní s YTONG 300mm tehla plus fasádny polystyrén 8cm TIS U = 0,22 (W/m<sup>2</sup>.K))
- veľmi kvalitné protipožiarne vlastnosti (napr.: ohňovzdornosť 180mm panel z minerál.vlny EI120/240, NRO)
- veľmi kvalitná akustická izolácia (napr.100mm minerál.panel má váženú nepriezvučnosť Rw=31dB)
- rýchla montáž a minimálna údržba(rýchlejšia a jednoduchšia výstavba ako pri murovaných stavbách)
- nie je potrebné vonkajšie a vnútorné zdobenie
- moderný estetický vzhľad, rôzne varianty profilov a farieb
- panely sa dajú zostaviť vertikálne aj horizontálne
- úplná environmentálna bezpečnosť
- dlhá životnosť – životnosť nad 50 rokov
- parotesnosť a vzduchotesnosť



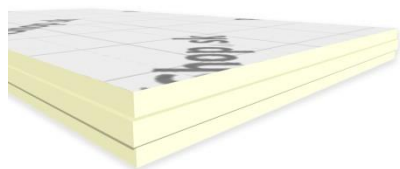
## **Ponuka Izolačných panelov (PIR panely)**

Pir izolačné panely sú tepelnoizolačné dosky s jadrom z modifikovaného polyuretánu (polyisokyanurátu – PIR), ktoré sú z oboch strán chránené povrchovou úpravou s rôznym typom polepu a tromi typmi spoju. Hrúbky sú od 20-250mm. Štandardné rozmery dosiek sú 600 x 1200mm; 1200 x 2400mm. Rozmery so sadrokartónom 1200 x 2600(mm).

Používajú sa na izoláciu striech, obvodových stien, terás, stropov a podláh na domoch, priemyselných budovách, agro budovách, panelákoch, skladovacích priestorov, obchodoch, výrobných závodoch, športových halách, mraziarenských a chladiarenských priestoroch.

Je to v podstate hit 21. storočia. Súčiniteľ tepelnej vodivosti ( $\lambda = 0,023 \text{ W/mK}$ ) má najlepší spomedzi všetkých dostupných izolačných materiálov na trhu. Raz tak lepšie ako minerálna vlna a polystyrén.

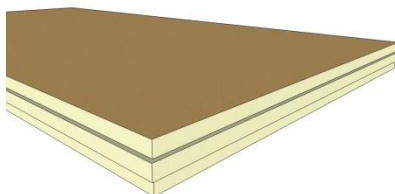
(Ponúkame 9 druhov)



PanelShop.sk

**PIRpanel s hliníkom a kraftovým papierom (HL)**

Kód výrobku: IP1...



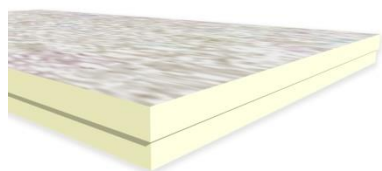
PanelShop.sk

**PIRpanel s kraftovým papierom (KP)** Kód výrobku: IP2...



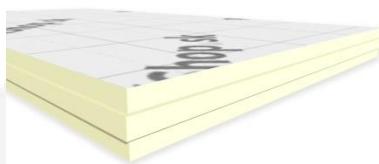
PanelShop.sk

**PIRpanel so sklenou tkaninou (ST)** Kód výrobku: IP3...



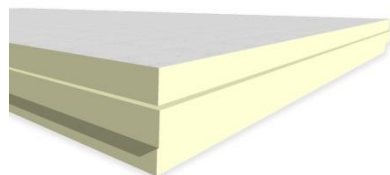
PanelShop.sk

**PIRpanel s bitumenovou tkaninou (BT)** Kód výrobku: IP4...



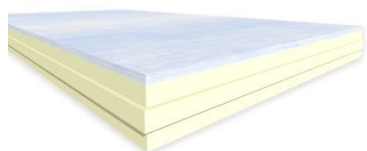
PanelShop.sk

**PIRpanel s 50 mikrónovým hliníkom (AgroHL)** Kód výrobku: IP5...



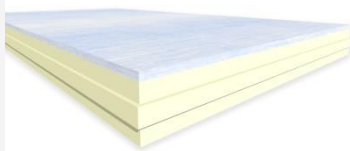
PanelShop.sk

**PIRpanel s minerálnym vliesom (AgroMv)** Kód výrobku: IP6...



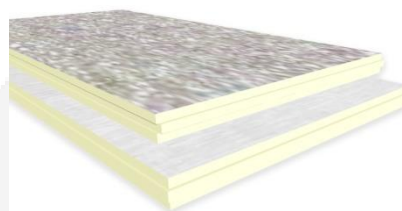
PanelShop.sk

**PIRpanel s hliníkom a sadrokartónom (HS)** Kód výrobku: IP7...



PanelShop.sk

**PIRpanel so sklenou tkaninou a sadrokartónom (SS)** Kód výrobku: IP8...



PanelShop.sk

**PIRpanel so sklenou tkaninou a bituménom (SB)** Kód výrobku: IP9...

(Tabuľka hlavných parametrov)

<b>Povrchová úprava</b>	hliník a kraftovým papier (HI), kraftový papier (KP), sklená tkanina (ST), bitumenová tkanina (BT), 50 mikrónový hliník (AgroHI), minerálny vlies (AgroMv), hliník a sadrokartón (HS), sklená tkanina a sadrokartón (SS), sklenou tkanina a bitumén (SB)
<b>Šírky</b>	od 20mm – 250mm
<b>Druhy spojov</b>	rovná hrana, perodrážka, polodrážka*
<b>Štandardné rozmery dosiek [mm]</b>	600 x 1200; 1200 x 2400(mm), 1200 x 2600(mm)
<b>Tepelná izolačná schopnosť (U [W/m<sup>2</sup>K])</b>	od 0,08 – 1,12 [W/m <sup>2</sup> K])
<b>Reakcia na oheň</b>	trieda E, trieda F, trieda, D-s2, d0
<b>Počet panelov v balení (ks)</b>	od 2 – 24ks
<b>Orientačné ceny (bez DPH)</b>	od 8,26€ - 32,9€ bDPH / m <sup>2</sup>

### Aké parametre sú dôležité pri výbere

Pri výbere izolačných panelov potrebujete vedieť potrebnú hrúbku (od 20-250mm), množstvo v m<sup>2</sup>, čo idete izolovať (strechu, stenu, podlahu, terasu) a typ povrchovej úpravy (z 9 druhov). Týchto 9 druhov sa ešte rozdeľuje na dva typy paropriepustné a parotesné. Parotesný je napríklad PIR panel s hliníkom na zateplenie strechy a paropriepustný je napríklad PIR panel so sklenou tkaninou na zateplenie vonkajšej obvodovej steny (aplikuje sa lepidlo a sieťka).



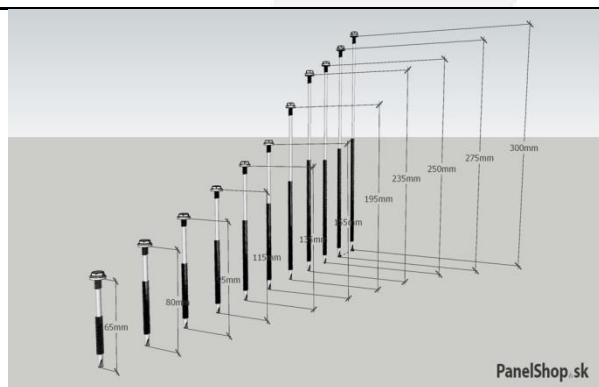
## PRÍSLUŠENSTVO PRE SENDVIČOVÉ A IZOLAČNÉ PANELE

Na dokončenie montovanej sendvičovej stavby alebo izoláciu PIR panelmi určite budete potrebovať aj príslušenstvo. Medzi najdôležitejšie patria samorezné skrutky s EPDM podložkou na upevnenie strešných a stenových panelov, kaloty na lepšie upevnenie strešných panelov (viac namáhané spoje), EPDM tesniacu pásku dôležitú na utesnenie špár pri oplechovaní krytín a samotné oplechovacie prvky (lemovky) na estetiku, ochranu a správne zvedenie dažďovej vody.

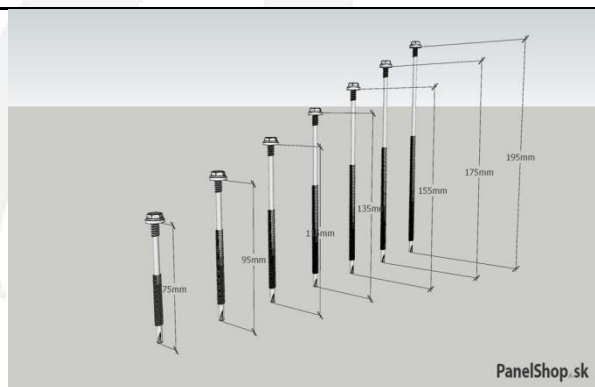
### *Príslušenstvo pre sendvičové panely*

#### *Samorezné skrutky pre sendvičové panely (šróby)*

TEX samorezné skrutky slúžia na upevnenie sendvičových panelov do ocelevej, drevenej alebo betónovej konštrukcie. Samorezné skrutky sú z ušľachtilej pozinkovanej alebo nerezovej ocele (drahšia verzia) s EPDM podložkou. Upevňujú sa s nimi strešné aj nástenné panely bez predvrtania okrem inštalácie do betónovej konštrukcie, kde sa používa klasická hmoždina s predvrtaním.



*Samorezné skrutky pre sendvičové panely do ocelevej konštrukcie (pozinkovaná oceľ) Kód výroby: PS1*



*Samorezné skrutky pre sendvičové panely do ocelevej konštrukcie (nerezová oceľ) Kód výroby: PS2*



(Tabuľka hlavných parametrov)

<b>Druhy ocele</b>	<b>pozinkovaná, nerezová</b>
<b>Druhy povrchov</b>	do železa, do dreva, do betónu
<b>Dĺžky skrutiek</b>	od 65 – 300mm
<b>Šírky hlavičky</b>	8mm šesťhran (10,5mm priemer celá hlavička)
<b>Priemer závitov</b>	5,5mm
<b>Vrtacie kapacity</b>	od 4-12mm
<b>EPDM podložky</b>	od 16 – 22mm
<b>Pre hrúbky panelov (mm)</b>	od 35 – 270mm
<b>Balenia</b>	od 100 – 200ks
<b>Ceny (orientačné)</b>	od 28 – 280€ bDPH

### **Aké parametre sú dôležité pri výbere**

Pri výbere je dôležité vedieť potrebnú dĺžku skrutky, prípadne hrúbku panelu do ktorého sa bude zavrtávať. V praxi sa minimálna dĺžka závitotvornej skrutky stanovuje ako súčet hrúbok všetkých upevňovaných materiálov +20-30 mm. Skrutky sa kalkulujú 3-5% z ceny panelov (pri odhade množstva)



PanelShop.sk

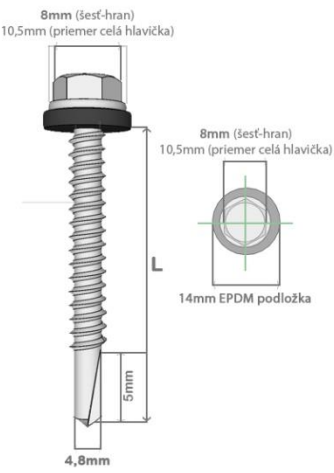
## Samorezné skrutky na oplechovanie a opláštenie (zošívачe)

Ponúkame TEX samorezné skrutky pre upevnenie oplechovania s vrtákom na kov. Samorezné skrutky sú z ušľachtilej pozinkovanej ocele s navulkanizovanou a pozinkovanou EPDM podložkou.

Priemer skrutky je 4,8mm, šírka hlavičky je 8mm šesťhran, dĺžka vrtáku je 5mm. Dĺžky skrutiek sú od 16-60mm. Odporúčame pre upevnenie oplechovania a strešných krytín.

(Tabuľka hlavných parametrov)

Druhy ocele	pozinkovaná, nerezová
Druhy povrchov	do železa, do dreva, do betónu
Dĺžky skrutiek	od 16 – 60mm
Šírky hlavičky	8mm šesťhran (10,5mm priemer celá hlavička)
Priemer závitov	4,8mm
Vrtacie kapacity	od 2 – 3mm
EPDM podložky	od 14mm
Balenia	od 150 – 650ks
Ceny (orientačné)	od 18 – 38€ bDPH



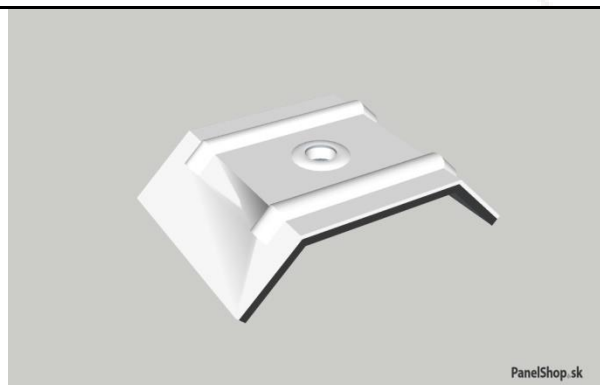
**TEX SAMOREZNÁ SKRUTKA PRE UPEVNIENIE OPLECHOVANIA A OPLÁŠTENIA S VRTÁKOM DO KOVU S EPDM PODLOŽKOU DO 3MM VRTACEJ KAPACITY (hlavné informácie - pozinkovaná oceľ)**

- pozinkovaná oceľ
- vrtacia kapacita od 2-3mm
- 8mm šesťhran na utiahnutie (10,5mm priemer celá hlavička)
- pozinkovaná navulkanizovaná EPDM podložka
- 14mm (standard) EPDM podložiek
- použitie na oplechovanie stien a strešnej krytiny
- bez predvrtania s použitím akurvrtáčky (1000-1800ot/min.)
- celková dĺžka skrutiek od 16-60mm (L)
- priemer vrtáku 4,8mm
- dĺžka vrtáku 5mm
- za príplatok možnosť vyhotovenia v ľubovolnej RAL farbe

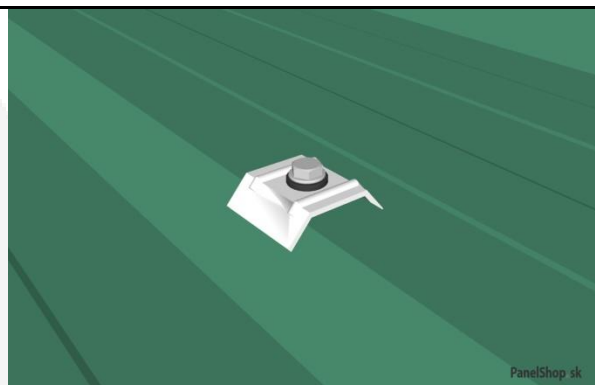
**PanelShop.sk**

## Kaloty pre strešné sendvičové panely

Používajú sa na upevnenie strešných sendvičových panelov na ocelové alebo drevené nosné konštrukcie. Sú z lakovaného hliníka. Štandardná farba RAL 9002. Používajú sa spolu so štandardnými samoreznými skrutkami s odporúčanou 16mm podložkou. V ponuke máme všetky RAL farby za príplatok.



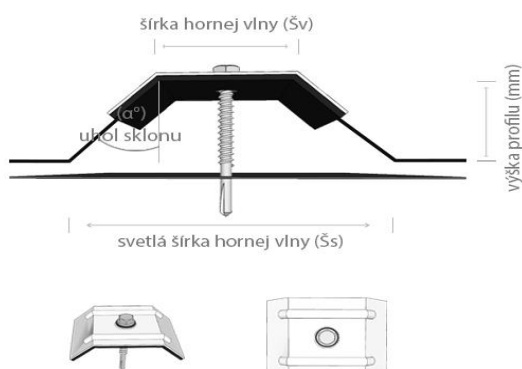
**Kaloty pre strešné sendvičové panely,**  
kód produktu: PK1



**Kaloty pre strešné sendvičové panely**  
kód produktu: PK1

(Tabuľka hlavných parametrov)

<b>Šírky kaloty (mm)</b>	<b>od 20 – 55mm</b>
<b>Uhly sklonu (°)</b>	od 16 - 40°
<b>Šírky hornej vlny (mm)</b>	od 19 – 54mm
<b>Balenie/ks</b>	500ks
<b>Ceny (orientačné)</b>	210€ / 500ks bDPH



### KALOTA PRE LEPŠIE UPEVNENIE STREŠNÝCH SENDVIČOVÝCH PANELOV Z LAKOVANÉHO HLINÍKA (NA TRAPÉZ) (hlavné informácie - kaloty)

- lakovaný hliník
- šírky kaloty 20-55mm
- vystužené rebrami
- šírky kaloty 20-55mm
- hrúbka kaloty je 3mm
- integrovaná 2mm machová guma (EPDM)
- štandardná farba RAL 9002
- za príplatok možnosť výberu v RAL farbe
- potrebné vedieť šírku hornej vlny (Šv) a uhol sklonu ( $\alpha^\circ$ ) alebo šírku hornej vlny (Šs), výšku profilu (vp) a svetlú šírku hornej vlny (Šs)
- používajú sa spolu so samoreznými skrutkami do sendvičových panelov s 16mm podložkou

PanelShop.sk

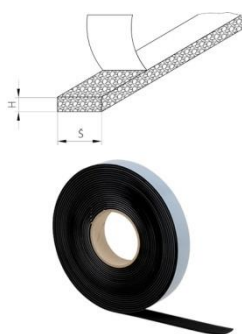
## **EPDM tesniaca páska**

Používa sa na rýchle, účinné a estetické utesnenie špár pri oplechovaní krytín a tesnení tvrdých spojov kov na kov pri montovaných stavbách v kovových konštrukciách.

Poskytuje ochranu proti prenikaniu vody, starnutiu, UV žiareniu, teplote, prachu, prievanu, vlhkosti a tepelným mostom. Vhodná je do interiéru aj exteriéru.

Hrúbky pásky sú od 2 do 10mm a šírky sú od 6-80mm. Jedna rolka je dlhá 10m. Aplikuje sa priamo na podkladovú plochu s prítlačným valčekom pri teplote +5 ° C až +35 ° C.

Ceny od 1 – 4,5€ bezDPH / rolka



### **EPDM TESNIACA PÁSKA (hlavné informácie)**

- rýchle, účinné a estetické utesnenie špár
- oplechovanie krytín, tesnenie spojov kov na kov, montované stavby, kovové konštrukcie
- ochrana proti prenikaniu vody, starnutiu, UV žiareniu, teplote, prachu, prievanu, vlhkosti a tepelným mostom
- aplikácia priamo na podkladovú plochu s prítlačným valčekom pri teplote +5 ° C až +35 ° C
- hrúbky (H) od 2 do 10mm a šírky (S) sú od 6-80mm
- vhodná do interiéru aj exteriéru
- rolka je dlhá 10m

PanelShop.sk



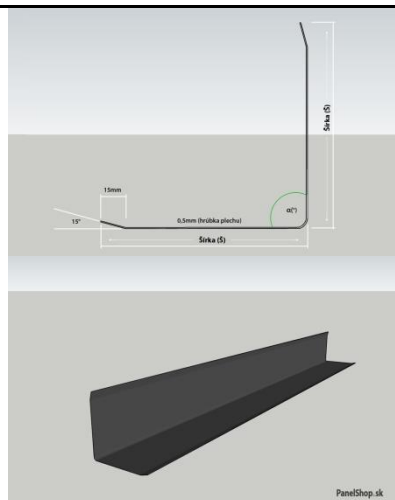
PanelShop.sk

## **Oplechovacie prvky pre sendvičové montované stavby**

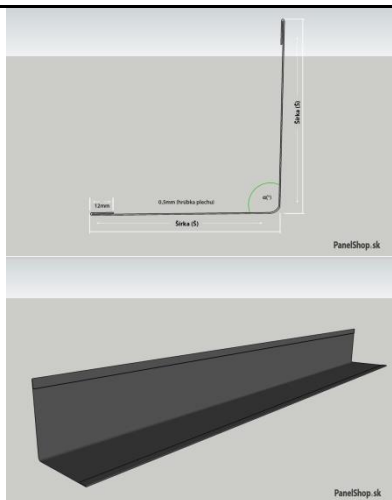
Pre estetiku, ochranu a správne zvedenie daždovej vody sa používajú oplechovacie prvky (lemovky), ktoré sú vyrobené z farebného pozinkovaného plechu hrúbky od 0,5 až po 1,25mm (štandardne 0,5mm). Maximálna dĺžka je 6m. Možnosť zadania vlastných parametrov.

Vnútoraná strana má povrchovú úpravu z polyesteru a vonkajšia z 25 mikrometrového(µm) polyesteru ako štandardná hrúbka vrstvy. Farby sú dostupné v RAL odtieňoch ako pre sendvičové panely.

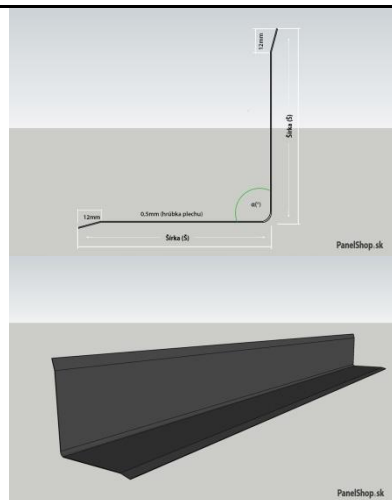
(Ponúkané typy oplechovania)



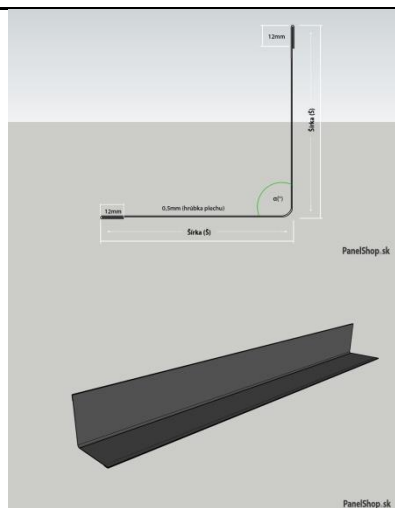
**Oplechovanie – Vonkajší roh (varianta 1)** Kód výrobku: P01



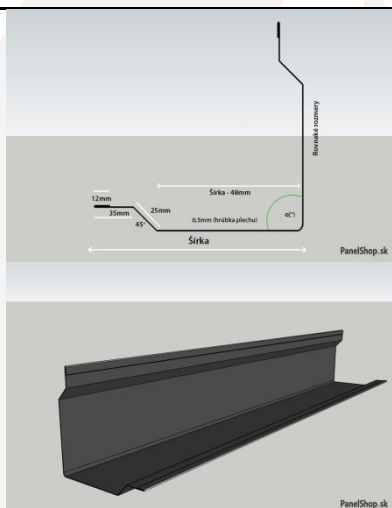
**Oplechovanie – Vonkajší roh (varianta 2)** Kód výrobku: P02



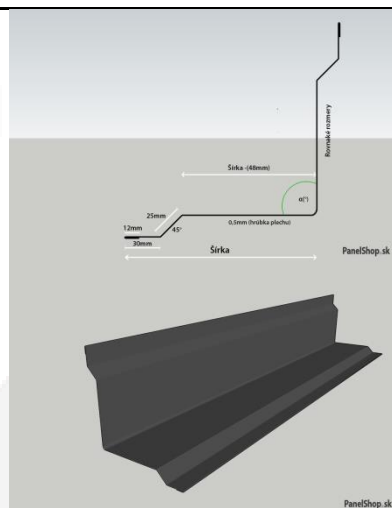
**Oplechovanie – Vnútročný roh (varianta 1)** Kód výrobku: P03



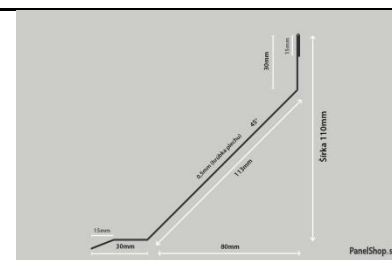
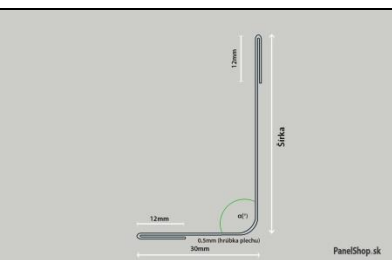
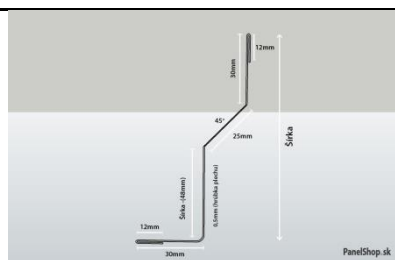
**Oplechovanie – Vnútročný roh (varianta 2)** Kód výrobku: P04

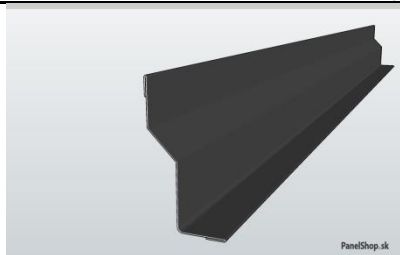


**Oplechovanie – Vonkajší roh (krytie konektorov)** Kód výrobku: P05

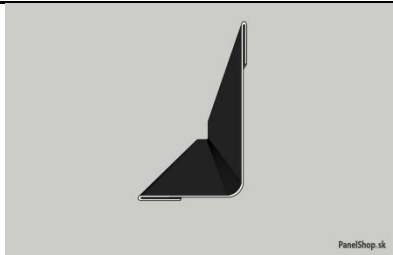


**Oplechovanie – Vnútročný roh (krytie konektorov)** Kód výrobku: P06

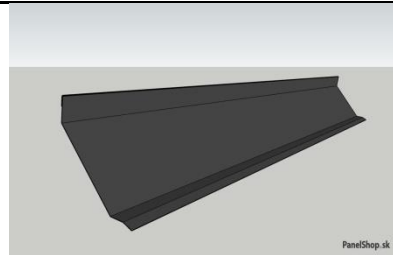




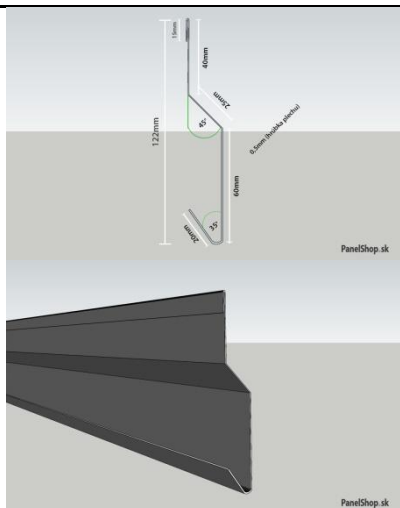
**Oplechovanie – Vnútrotný roh (krytie na podlahu)**  
Kód výrobku: P07



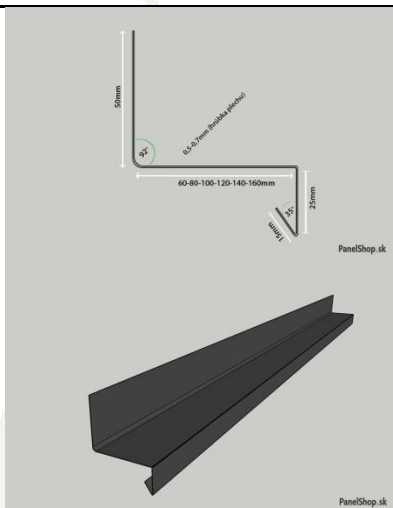
**Oplechovanie – Vnútrotný roh (krytie na podlahu, varianta 2)** Kód výrobku: P08



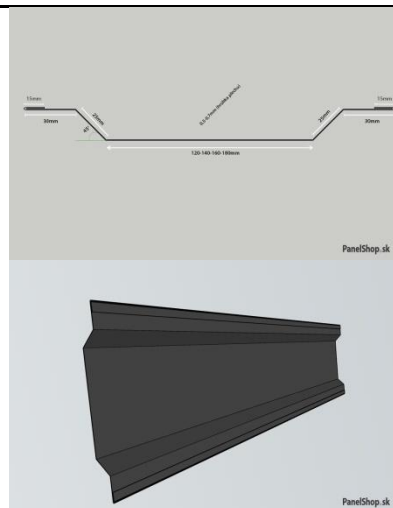
**Oplechovanie – Vnútrotný roh (krytie na trám)** Kód výrobku: P09



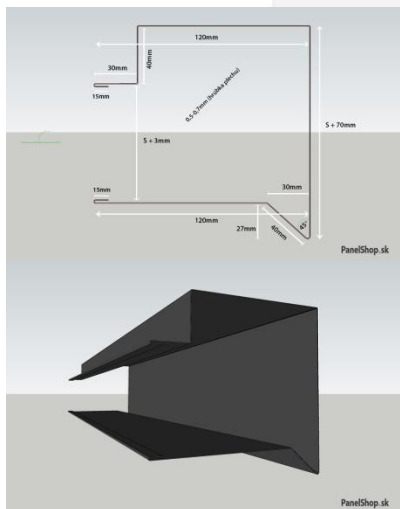
**Oplechovanie – Úzky odkvapový okraj** Kód výrobku: P010



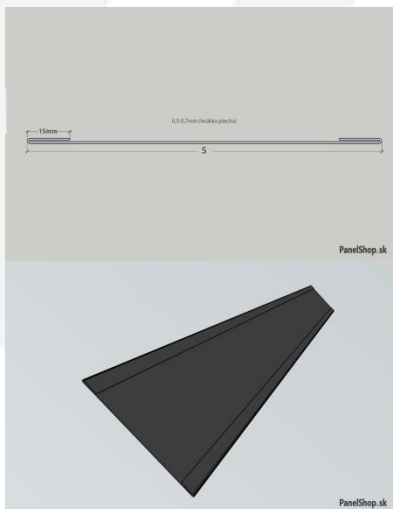
**Oplechovanie – Soklový odkvap** Kód výrobku: P011



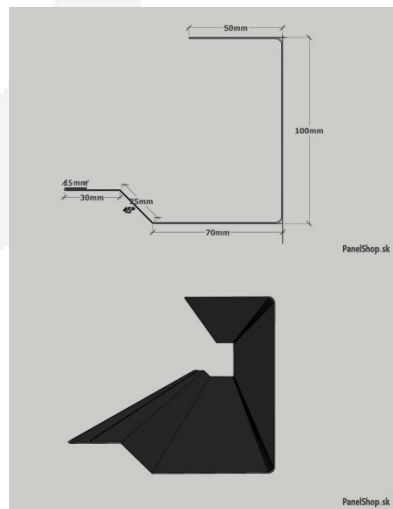
**Oplechovanie – Zakrytie panelových spojov** Kód výrobku: P012



**Oplechovanie – Bočný odkvapový okraj** Kód výrobku: P013

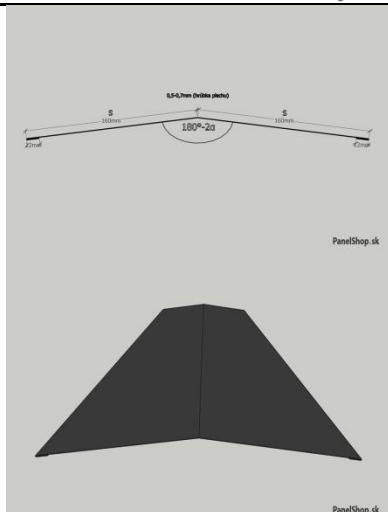


**Oplechovanie – Krytina** Kód výrobku: P014

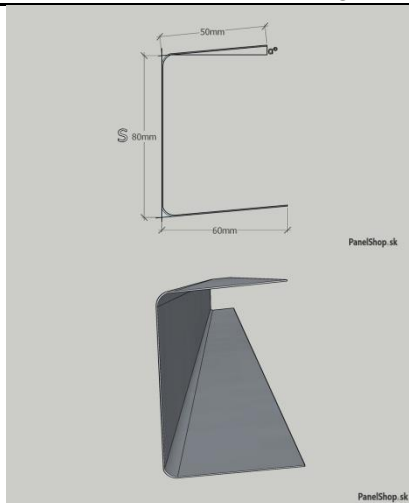


**Oplechovanie – Krytie bránových stĺpov** Kód výrobku: P015

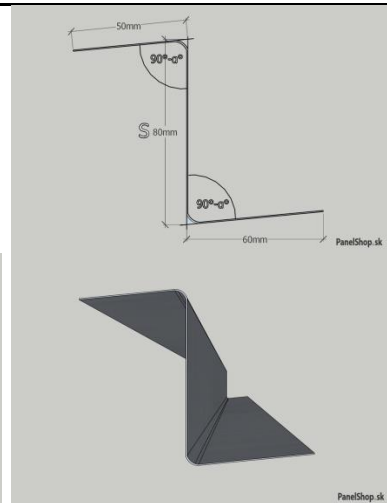




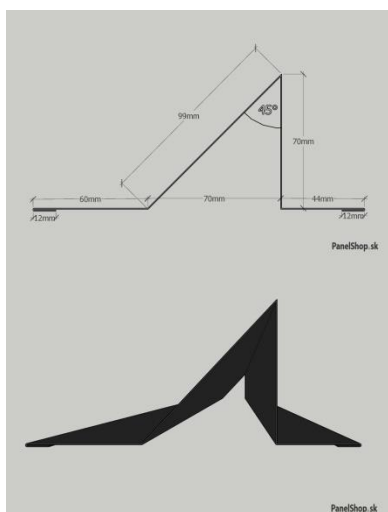
**Oplechovanie – Horný hrebeň strechy** Kód výrobku: PO16



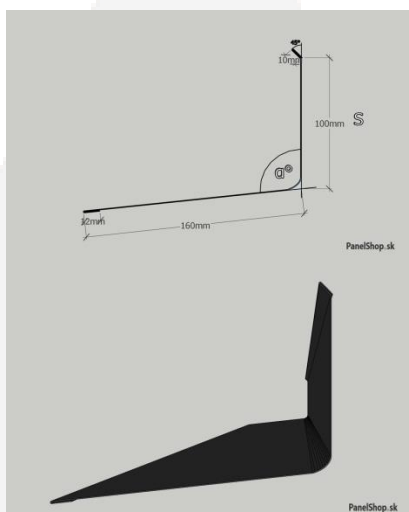
**Oplechovanie – Pod odkvap sekcia žlabu** Kód výrobku: PO17



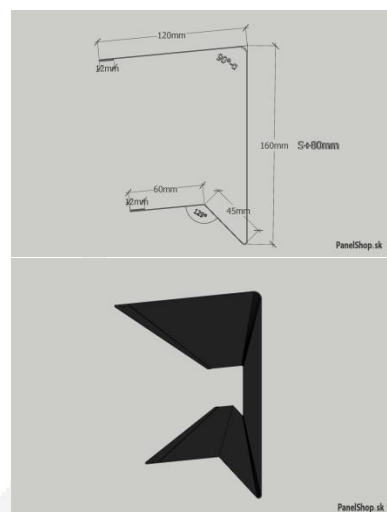
**Oplechovanie – Spodný žlab Z profile** Kód výrobku: PO18



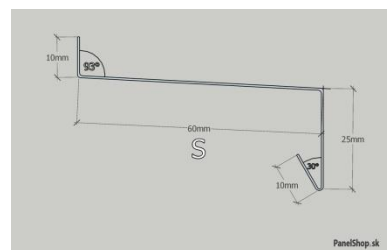
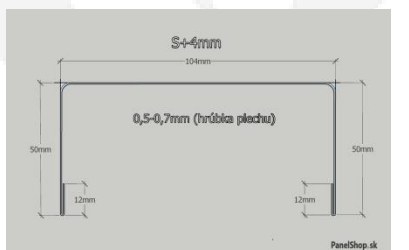
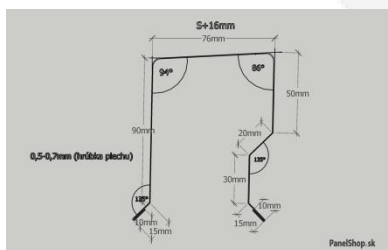
**Oplechovanie – Ochrana proti snehu (strecha)** Kód výrobku: PO19



**Oplechovanie – Lemovanie strešnej krytiny** Kód výrobku: PO20

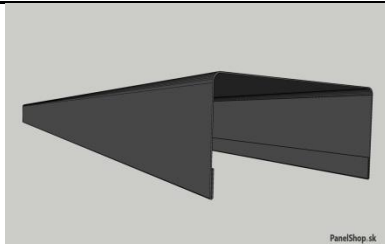


**Oplechovanie – Vrch strechy** Kód výrobku: PO21

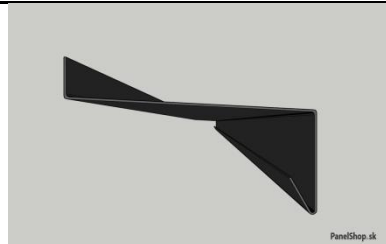




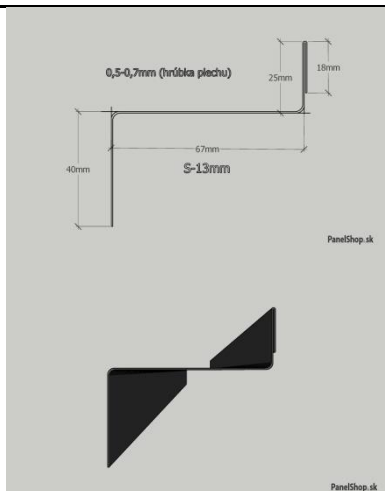
**Oplechovanie – Strešná atika** Kód výrobku: PO22



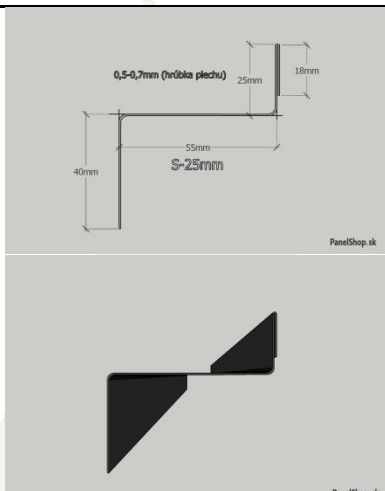
**Oplechovanie – Hrana kanála** Kód výrobku: PO23



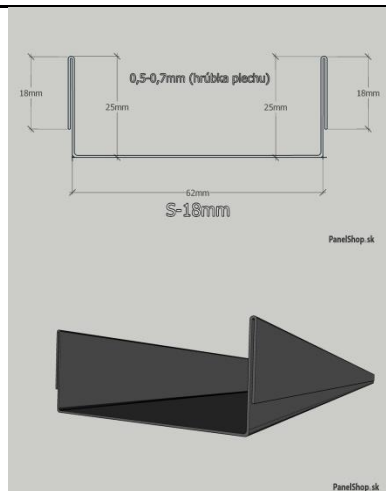
**Oplechovanie – Okenná parapeta** Kód výrobku: PO24



**Oplechovanie – Okrajová lišta pre S panely** Kód výrobku: PO25



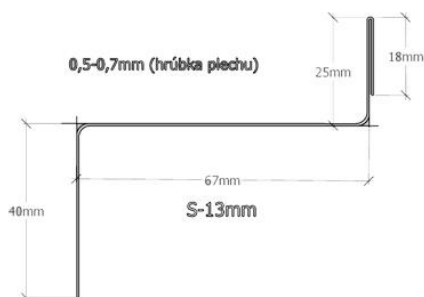
**Oplechovanie – Okrajová lišta pre U panely** Kód výrobku: PO26



**Oplechovanie – Okrajová lišta** Kód výrobku: PO27

(Tabuľka hlavných parametrov)

<b>Hrúbka plechu (h)</b>	<b>0,5 - 1,25 mm (štandardne 0,5mm)</b>
<b>Šírky (š)</b>	50 – 260mm (záleží od typu), možnosť vlastného parametru
<b>Uhol (<math>\alpha^\circ</math>)</b>	90° - 92° (záleží od typu), možnosť vlastného parametru
<b>Dĺžka (d)</b>	6000mm (štandardne), možnosť vlastného parametru
<b>Hmotnosť (kg)</b>	2,76 – 16,8kg (h=0,5mm)
<b>Cena (orientačná)</b>	3 – 5€
<b>Dodacia lehota</b>	1 – 3 týždne



#### OPLECHOVACIE PRVKY - LEMOVKY (hlavné informácie)

- estetika, ochrana a správne zvedenie daždovej vody
- vyrobené z farebného pozinkovaného plechu hrúbky od 0,5 až po 1,25mm.
- vnútorná strana má povrchovú úpravu z polyesteru
- vonkajšia z 25 mikrometro.( $\mu\text{m}$ ) polyesteru (štandard)
- štandardná dĺžka plechu je 6m
- farby sú dostupné v RAL odtieňoch ako pre sendvičové panely
- oplechovania sa delia na strešné a stenové

(Obrázok: ukážka rozmerov a plechu -  
okrajová lišta)

PanelShop.sk

#### Zákaznícky servis

Telefón: +421 944 357 822

Email: [obchod@panelshop.sk](mailto:obchod@panelshop.sk)

Web: [www.panelshop.sk](http://www.panelshop.sk)

Prevádzková doba zákaznickej linky:

Po – Pi: 8:00 – 18:00

So: 9:00 – 12:00

Telefón: +421 944 357 822, Email: [obchod@panelshop.sk](mailto:obchod@panelshop.sk), [www.panelshop.sk](http://www.panelshop.sk)

Prevádzková doba zákaznickej linky: Po – Pi: 8:00 – 18:00, So – Ne: 9:00 – 18:00

*I – TRADING, s.r.o.*

*Adresa sídla: Matúškova 2819/9A, 026 01 Dolný Kubín*

*Adresa fakturačná: Slnecná 2289/10, 026 01 Dolný Kubín*



## **PanelShop.sk**

*Sme e-shop pre všetky druhy sendvičových panelov, izolačných panelov a príslušenstva. Ponúkame panely s poluretánom, polysokyanurátom, minerálnou vlnou, polystýrenovým jadrom, izolačné panely, samorezné skrutky, kaloty a všetky druhy oplechovania.*